

Unité M1

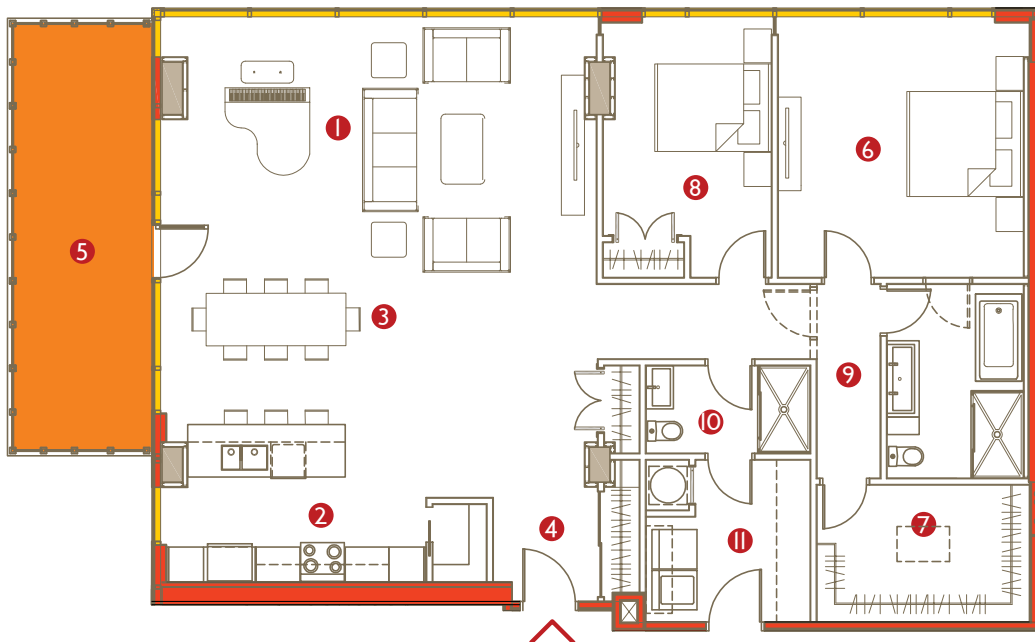
Mon unique chance de
REVIVRE LORRAINE



LE M LORRAINE
condos urbains

DIMENSIONS ET SUPERFICIES INTÉRIEURES

- | | | | |
|-----------------------------------------------------------|-------------------------------------------------------------|---------------------------------------------------------------------|------------------------------------------------------------|
| 1 salon
25' 7" x 15' 7" (398 pi ²) | 4 entrée
13' 11" x 6' 4" (87 pi ²) | 7 walk-in ch. principale
12' 9" x 8' 3" (105 pi ²) | 10 salle de bain #2
9' 9" x 5' 4" (53 pi ²) |
| 2 cuisine
19' 3" x 9' 7" (185 pi ²) | 5 terrasse
25' x 8' 3" (206 pi ²) | 8 chambre #2
15' 6" x 10' (156 pi ²) | 11 salle de lavage
9' 9" x 9' 8" (94 pi ²) |
| 3 salle à manger
19' 3" x 8' 2" (158 pi ²) | 6 chambre principale
15' x 15' 7" (233 pi ²) | 9 salle de bain principale
11' 6" x 8' 9" (100 pi ²) | |



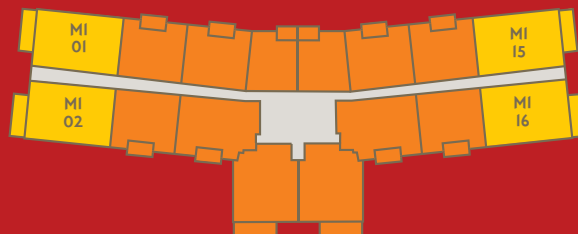
Niveaux

PT	
E6	601 602 615 616
E5	501 502 515 516
E4	401 402 415 416
E3	301 302 315 316
E2	201 202 215 216
RC	101 102 115 116

- Cuisine avec armoires allant jusqu'au plafond et comptoir en quartz. Choix d'un design contemporain (avec portes Euro-Thermo, poignées *tip-on blum* et *finger grip*) ou d'un design classique (avec portes en polyester et choix varié de poignées)
- Dossieret de céramique dans la cuisine
- Robinetterie de cuisine *Bellati* avec évier de cuisine double cuve, sous plan
- Hotte de poêle de marque *Faber* intégrée et dissimulée dans les armoires
- Armoires des salles de bains en mélamine au design contemporain avec comptoir stratifié
- Robinetterie *Bellati* dans les salles de bains
- Bain autoportant modèle *Maax Optik* épuré de forme rectangulaire
- Douches 36" X 60" avec porte vitrée, base en acrylique et murs en céramique
- Armoires en mélamine au-dessus de la laveuse/sécheuse
- Consultation de 3 heures avec notre designer pour la personnalisation de votre unité
- Service de conciergerie à la carte, 5 heures prépayées
- Stationnement intérieur et rangement intérieur d'environ 4' X 8'



LE M LORRAINE
condos urbains



Étages RC, 2, 3, 4, 5, 6

Le développeur se réserve le droit de faire les modifications qu'il juge nécessaires ou souhaitables. Les dimensions et superficies indiquées sur ces plans sont approximatives et à titre informatif seulement. Les dimensions et superficies « tel que construit » peuvent varier de celles indiquées. Les dimensions linéaires indiquées sur les plans sont basées sur des calculs architecturaux standards.

Ce plan peut être révisé sans préavis.
Mise à jour : mai 2014

Une autre réalisation de

